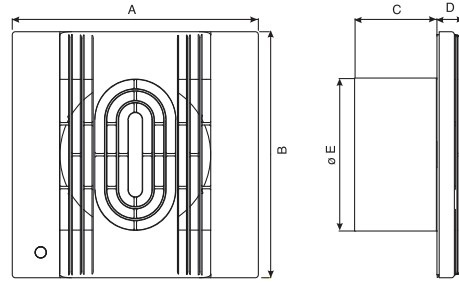


IN PANEL TİPİ AKSİYAL FANLAR / IN PANEL AXIAL TYPE FANS

- IN-A modelleri otomatik panjurlu, IN modelleri panjursuz
- Tavana, duvara ya da pencere kiti ile pencereye montaj imkanı
- Çalışma durumunu gösteren uyarı ışığı
- İsteğe bağlı, zaman ayarlı, nem kontrollü, hareket sensörlü modeller
- IP44 korumalı motor, ABS plastikten mamul gövde
- İnce ön panelli, dekoratif görünümlü
- Sınıfında en düşük ses seviyeli
- IN-A Modelleri consist of automatic shutters and IN Models don't
- Suitable for wall, ceiling and window (through window kit accessories) installations
- All models have the operating warning lights
- Timer, humidity control, PIR detector options
- IP44 class motor, made of ABS plastic body
- Slim front panel, decorative appeal
- Best in its class for low noise level



Pencere kiti / Window kit

Tek harekette açılan dekoratif ön panel
Single action open front panel

Çalışma uyarı ışığı
Working warning light

Sessiz, yüksek verimli kanat ve motor
High silence efficiency blade and motor

Gizli otomatik panjur
Internal shutter

IN-A Modeli IN-A Model

MODEL	Kapasite Capacity (m ³ /h)	Güç Power (W)	Voltaj Voltage (V)	Ses Seviyesi Sound Level dB(A)@3m	Ağırlık Weight (kg)	A	B	C	D	ØE
IN 9/3.5	75	11	220	31.6	0.4	122	122	63	21	92
IN 10/4	105	13	220	35.6	0.5	160	160	53	18	100
IN 12/5	180	18	220	38.8	0.6	180	180	53	19	120
IN 15/6	330	30	220	42.2	0.8	210	210	66	20	150
IN 10/4 A	110	16	220	35.6	0.6	160	160	53	42	100
IN 12/5 A	185	21	220	38.8	0.7	180	180	53	43	120
IN 15/6 A	340	33	220	42.2	0.9	210	210	66	44	150

AKSESUARLAR ACCESSORIES

Sayfa/Page 143

