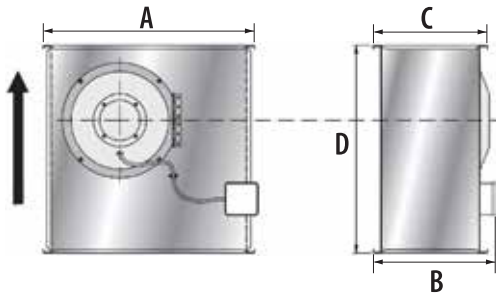


RK (B) DİKDÖRTGEN KANAL TİPİ FANLAR RK (B) RECTANGULAR DUCT TYPE FANS

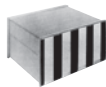
- 400 x 200 - 1000 x 500 mm aralığında 8 farklı kesitte uluslararası standartlara uygun sertifikalı 14 değişik model
- RK, galvanizli çelik sacdan mamul öne eğik sık kanatlı
- RKB, alüminyum alaşımli geriye eğik seyrek kanatlı
- Özel tasarımı sayesinde, hava turbülansı en aza indirilmiş, her açıda montaj imkanı veren galvanizli sac gövde
- Yüksek basınç, yüksek verim, minimum ses seviyesi
- Menteşeli bağlantı sayesinde hızlı ve kolay kanat ve motor temizliği
- Nemli ortamlarda çalışma imkanı, IP 44 koruma sınıfı (Elektrik bağlantı kutusu IP 54)
- Tek fazlı motorlar otomatik termik korumalı, üç fazlı motorlar termik koruma çıkışlı
- Bakım gerektirmeyen rulmanlı, dıştan rotorlu motorlar %0 - %100 kapasite aralığında hız kontrolü yapabilme imkanı

- 400 x 200 - 1000 x 500 mm in the range of 8 different cross sections certified in accordance with international standards of 14 different models,
- RK, galvanised steel with forward curved blade
- RKB, backward curved aluminum alloy rare blade
- Due to the special design, air turbulence is minimized, the galvanized steel body which allows mounting at any angle, high efficiency, high external static pressure, low noise level
- Due to hinged connection its quick and easy to clean the blades and motor
- The opportunity to work in humid environments, protection class IP 44 (Electrical connection box IP 54)
- Single-phase automatic thermic protection, three-phase motors with a thermic protection output
- Maintenance free bearing, external rotor motors capability to make speed controls between 0 to 100% capacity



AKSESUARLAR ACCESSORIES

Sayfa/Page 141~145



MODEL	RK 500x300 B1	RK 500x300 B3	RK 600x300 F3	RKB 600x350 D3	RK 600x350 E3	RKB 700x400 E3	RK 700x400 D3	RKB 800x500 K3	RKB 1000x500 L3
A	562	562	642	717	717	787	787	912	1017
B	364	364	364	401	414	452	468	554	561
C	300	300	300	350	350	400	400	500	500
D	500	500	600	600	600	700	700	800	1000
Voltaaj [V] Voltage	230	400	400	400	400	400	400	400	400
Akım [A] Current	3.25	1.45	3.10	0.82	3.90	2.44	6.80	3.69	4.90
Güç [kW] Power	0.690	0.720	1.675	0.424	2.065	0.830	4.000	1.715	2.455
Devir [d/dk] rpm	1275	1260	1305	1330	1355	1430	1375	1395	1348
Maks.Sic. ^[°C] Max.Temp	40	40	45	60	40	40	55	55	55
Ses Seviyesi [dB(A)@3m] Sound Level	55	55	58	55	61	59	67	64	65
Hız Anahtarı Speed Cont.	VRTE 3	RTR 2	RTR 4	RTR 2	RTR 4	RTR 2	RTR 7	RTR 4	RTR 7

Statik Basınç (Pa) Static Pressure (Pa)	RK 500x300 B1	RK 500x300 B3	RK 600x300 F3	RKB 600x350 D3	RK 600x350 E3	RKB 700x400 E3	RK 700x400 D3	RKB 800x500 K3	RKB 1000x500 L3
0			3875	3544		5832	6332	9535	12455
25			3813	3445		5686	6285	9406	12332
50			3740	3340		5538	6224	9268	12180
75			3671	3230		5401	6174	9142	12040
100			3595	3120		5280	6108	9004	11876
125		2174	3520	3004		5128	6050	8870	11716
150		2115	3442	2886		5000	5988	8733	11548
175		2050	3360	2760		4865	5926	8593	11377
200	1989	1980	3275	2630		4730	5862	8448	11199
225	1932	1904	3185	2496		4605	5795	8297	11016
250	1868	1820	3092	2354	4390	4465	5728	8141	10828
275	1793	1722	2992	2204	4305	4335	5658	7977	10634
300	1700	1610	2884	2040	4214	4202	5585	7806	10436
325	1576	1475	2768	1870	4118	4052	5510	7627	10234
350	1371	1286	2638	1680	4016	3918	5432	7439	10028
375		890	2494	1470	3906	3760	5353	7242	9819
400			2324	1234	3788	3605	5268	7038	9606
450			1750	600	3516	3275	5090	6604	9171
500					3166	2906	4895	6143	8723
550					2626	2420	4676	5654	8261
600						1765	4424	5124	7780
650							4122	4510	7272
700							3732	3673	6724
750							3112	1367	6110
800								40	5372
850									4317
900									1117