

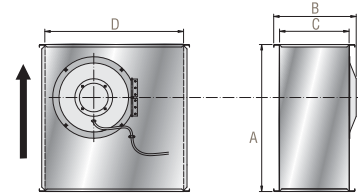
RKX KANAL TİPİ PATLAMA KORUMALI FANLAR RKX DUCT TYPE EXPLOSION PROOF FANS

- Galvaniz çelik gövdeli
- EexellB+H2T3 koruma sınıfı
- Ürünün tamamını kapsayan ATEX sertifikalı
- Trafolu hız anahtarı ile %25 - % 100 aralığında hız kontrolü
- Üç fazlı, IP 44 koruma sınıfı dıştan rotorlu motor
- Kıvılcım önleyici bakır malzemeden yapılmış emiş ağı
- Menteşeli bağlantı sayesinde hızlı ve kolay motor ve kanat temizliği

- Galvanised steel casing
- EexellB+H2T3 protection class
- The product is ATEX-certified
- Speed control between 25% and 100%
- Three phase, class IP 44 protected external rotor motor
- Non-Sparkling inlet cone made from brass
- Easy service and cleaning with the hinged cover

HAVA DEBİSİ (m³/h) / Air Flow

Statik [Pa] Static Pa	500x250 D3	500x300 B3	600x300 F3	600x350 E3	700x400 B3
0	1.720				
50	1.650				
100	1.520	2.297			4.680
150	1.389	2.174			4.435
200	1.219	2.052	3.348		4.104
250	955	1.883	3.168		3.773
300		1.678	2.974	4.248	3.348
350		1.354	2.765	4.039	2.555
400			2.502	3.820	
450			2.102	3.564	
500				3.240	
550				2.736	



EEx e IIB+H2 T3

Avrupa Standartlarına uygunluk sertifikası
Certified with European Standards

Patlamaya karşı korumalı malzeme
Explosion proof material

Arttırılmış emniyetli koruma
(cihaz içinde kıvılcım oluşmaz)
Increased safety (no sparks)

Yüzey Sıcaklık sınıfı T3:200°C'den büyük
tutuşma sıcaklığına sahip patlayıcı gazlar için
Temperature class T3. can be used in gasses with an ignition
temperature 200°C

Patlayıcı gaz grubu Propan, Etilen + Hidrojen
Explosive gas group

MODEL RKX	Voltaaj Voltage (V)	Akım Current (A)	Güç Power (kW)	Devir Revolution (d/dk)	Maks. Sıc. Max. Temp. (°C)	Ses Seviyesi Sound Level dB(A)@3m	Ağırlık Weight (kg)	A	B	C	D
500x250 D3	400	0,92	0,5	1.285	40	56	18	532	314	250	500
500x300 B3	400	1,54	0,8	1.239	40	55	22	562	364	300	500
600x300 F3	400	3,05	1,5	1.343	40	60	32	642	364	300	600
600x350 E3	400	4,00	2,0	1.375	40	61	43	717	414	350	600
700x400 B3	400	2,50	1,4	799	40	55	50	787	468	400	700

AKSESUARLAR ACCESSORIES

Sayfa/Page 141~145

